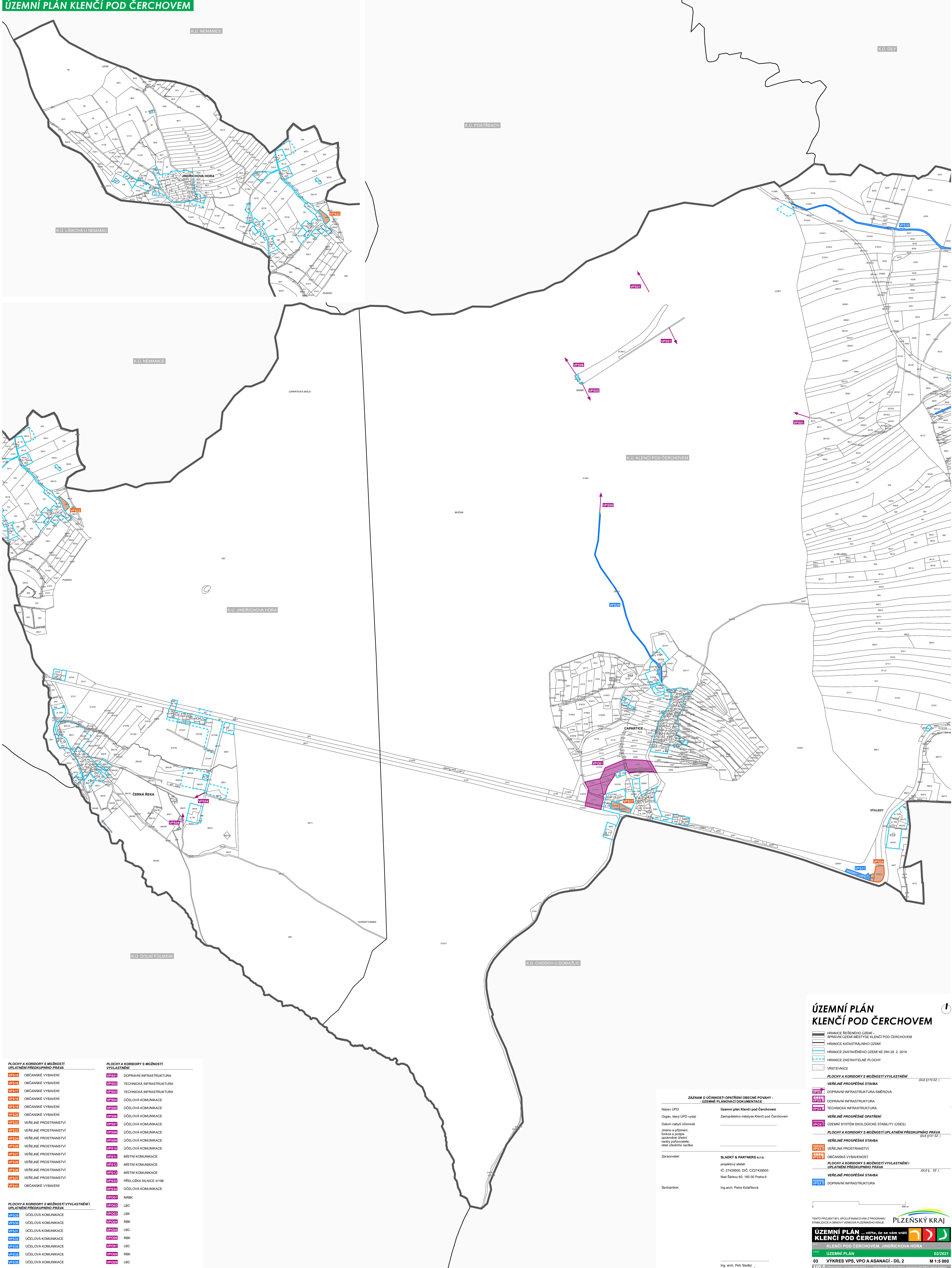


# ÚZEMNÍ PLÁN KLENČÍ POD ČERCHOVEM



PLOCHY A KORIDORY S MOŽNOSTÍ UPLATNĚNÍ PŘEDKUPNÍHO PRÁVA		PLOCHY A KORIDORY S MOŽNOSTÍ VYKLÁSTĚNÍ	
VP15	OBČANSKÉ VYBAVENÍ	VP21	DOPRAVNÍ INFRASTRUKTURA
VP16	OBČANSKÉ VYBAVENÍ	VP22	TECHNICKÁ INFRASTRUKTURA
VP17	OBČANSKÉ VYBAVENÍ	VP23	TECHNICKÁ INFRASTRUKTURA
VP18	OBČANSKÉ VYBAVENÍ	VP24	ÚČELOVÁ KOMUNIKACE
VP19	OBČANSKÉ VYBAVENÍ	VP25	ÚČELOVÁ KOMUNIKACE
VP20	OBČANSKÉ VYBAVENÍ	VP26	ÚČELOVÁ KOMUNIKACE
VP21	VEREJNÉ PROSTRANSTVÍ	VP27	ÚČELOVÁ KOMUNIKACE
VP22	VEREJNÉ PROSTRANSTVÍ	VP28	ÚČELOVÁ KOMUNIKACE
VP23	VEREJNÉ PROSTRANSTVÍ	VP29	ÚČELOVÁ KOMUNIKACE
VP24	VEREJNÉ PROSTRANSTVÍ	VP30	ÚČELOVÁ KOMUNIKACE
VP25	VEREJNÉ PROSTRANSTVÍ	VP31	MÍSTNÍ KOMUNIKACE
VP26	VEREJNÉ PROSTRANSTVÍ	VP32	MÍSTNÍ KOMUNIKACE
VP27	VEREJNÉ PROSTRANSTVÍ	VP33	MÍSTNÍ KOMUNIKACE
VP28	VEREJNÉ PROSTRANSTVÍ	VP34	PŘELOŽKA SILNICE II/198
VP29	VEREJNÉ PROSTRANSTVÍ	VP35	ÚČELOVÁ KOMUNIKACE
VP30	OBČANSKÉ VYBAVENÍ	VP36	NRBK
VP31	ÚČELOVÁ KOMUNIKACE	VP37	LBC
VP32	ÚČELOVÁ KOMUNIKACE	VP38	LBK
VP33	ÚČELOVÁ KOMUNIKACE	VP39	RBK
VP34	ÚČELOVÁ KOMUNIKACE	VP40	LBC
VP35	ÚČELOVÁ KOMUNIKACE	VP41	RBK
VP36	ÚČELOVÁ KOMUNIKACE	VP42	LBC
VP37	ÚČELOVÁ KOMUNIKACE	VP43	RBK
VP38	ÚČELOVÁ KOMUNIKACE	VP44	LBC
VP39	ÚČELOVÁ KOMUNIKACE	VP45	LBC
VP40	ÚČELOVÁ KOMUNIKACE	VP46	LBK

**ZÁZNAM O ÚČINNOSTI OPATŘENÍ OBECNÉ PŮVOHY - ÚZEMNÍ PLÁNOVACÍ DOKUMENTACE**

Název ÚPD: Územní plán Klenčí pod Čerchovem  
 Orgán, který ÚPD vydal: Zastupitelstvo městyse Klenčí pod Čerchovem  
 Datum nabytí účinnosti: .....  
 Jméno a příjmení, funkce a podpis oprávněné osoby: .....  
 Osoba pořizovatelka: .....  
 Osoba územního rozřádku: .....

Zpracovatel: **SLADKÝ & PARTNERS s.r.o.**  
 projektový atelier  
 IČ: 27438600, DIČ: CZ27438600  
 Nad Sádkou 60, 160 00 Praha 6

Spolupráce: Ing.arch. Petra Kalafková

## ÚZEMNÍ PLÁN KLENČÍ POD ČERCHOVEM

**HRANICE ŘEŠENÉHO ÚZEMÍ - ÚZEMNÍ PLÁNOVACÍ DOKUMENTACE**

- HRANICE ŘEŠENÉHO ÚZEMÍ - ÚZEMNÍ PLÁNOVACÍ DOKUMENTACE
- HRANICE KATASTRÁLNÍHO ÚZEMÍ
- HRANICE ZASTAVĚNÉHO ÚZEMÍ KE DNI 28. 2. 2019
- HRANICE ZASTAVITELNÉ PLOCHY
- VRSTEVNICE

**PLOCHY A KORIDORY S MOŽNOSTÍ VYKLÁSTĚNÍ (DLE § 170 SZ)**

- VEREJNÉ PROSPĚŠNÁ STAVBA
- DOPRAVNÍ INFRASTRUKTURA SMĚROVA
- DOPRAVNÍ INFRASTRUKTURA
- TECHNICKÁ INFRASTRUKTURA
- VEREJNÉ PROSPĚŠNÉ OPATŘENÍ
- ÚZEMNÍ SYSTÉM EKOLOGICKÉ STABILITY (ÚSES)

**PLOCHY A KORIDORY S MOŽNOSTÍ UPLATNĚNÍ PŘEDKUPNÍHO PRÁVA (DLE § 161 SZ)**

- VEREJNÉ PROSPĚŠNÁ STAVBA
- VEREJNÁ PROSTRANSTVÍ
- OBČANSKÁ VYBAVENOST

**PLOCHY A KORIDORY S MOŽNOSTÍ VYKLÁSTĚNÍ / UPLATNĚNÍ PŘEDKUPNÍHO PRÁVA (DLE § 170 SZ)**

- VEREJNÉ PROSPĚŠNÁ STAVBA
- DOPRAVNÍ INFRASTRUKTURA